

Syftet med MSB:s rapportering är att upprätta en lägesbild över de höga flöden och översvämningar som råder i landet för innevarande och kommande vecka.

Rapportering av höga flöden och översvämningar vecka 10

SMHI har utfärdat orange varning för översvämning i Nyköpingsån vid Hallbosjön i närheten av Stigtomta.

Orange varning för höga flöden finns utfärdade för Börgölsån/Lotorpsån, flödena har kulminerat och minskar nu långsamt, Höga vattennivåer i sjön Glan har lett till mycket höga flöden i Motala ström och slutligen Stångån för sträckan från Slattefors till Roxen.

Det finns gula varningar för höga flöden i Eskilstunaån, Nedre Uppersälven, Trosaån, Vingåkersån, Nyköpingsån, Emmån, Finnspångsån, Motala Ström, Svartån, Stångån.

Länsstyrelsen i Kalmar län rapporterar om lokala problem till följd av höga flöden i Västervik där tågtrafik påverkas och hanteras med ersättningsbuss.

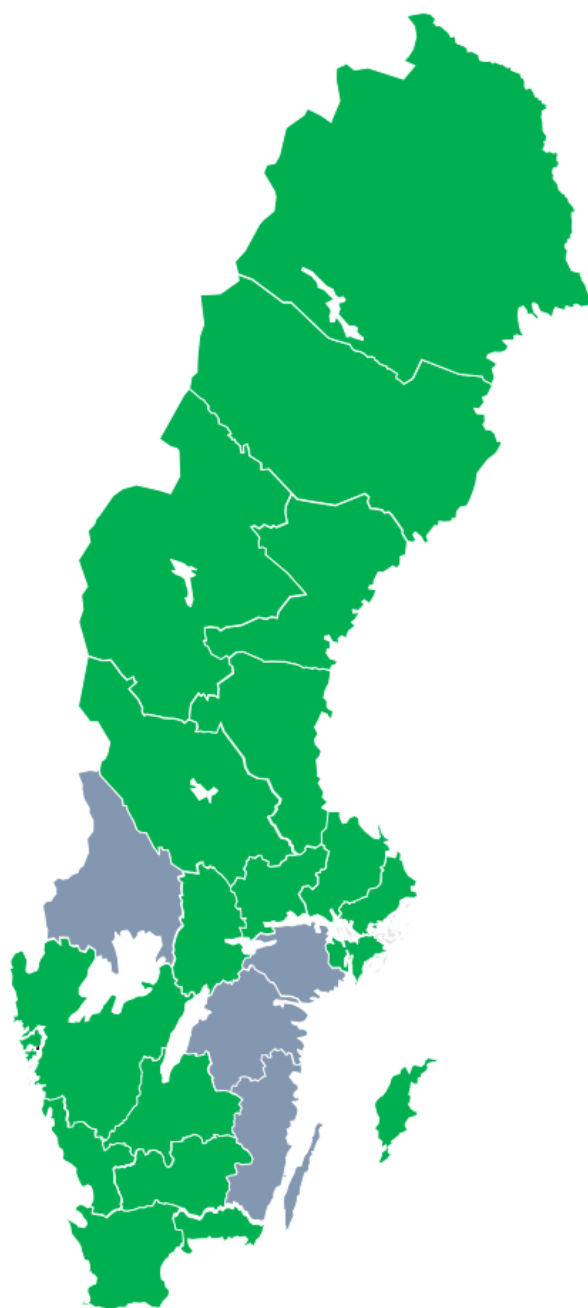
I Östergötlands län har snösmältning och nederbörd orsakat höga flöden i diken, bäckar och mindre åar. Översvämmad åkermark samt problem för mindre vägar och fritidshus förekommer. Det finns risk för sättning vid väg 758 där den korsar Södra stambanan och någon enstaka transformatorstation hotas av översvämning. Samverkan inom älvgruppen för Motala ström är aktiv och samverkan sker med Länsstyrelsen i Jönköpings län om Vättern.



I Södermanlands län råder höga flöden i Nyköpingsån, Trosaån, Eskilstunaån, Vingåkersån. Lokala problem förekommer i form av översvämmade enskilda och mindre vägar. Avloppspumpstation vid Frösjöstrand i Gnesta kommun samt järnväg för godstrafik (Sala-Oxelösund) vid Hallbosjön riskerar att drabbas. En skyddsbarriär har byggts runt avloppspumpstationen.

I Uppsala län förekommer höga flöden i Fyrisån men inga problem rapporteras.

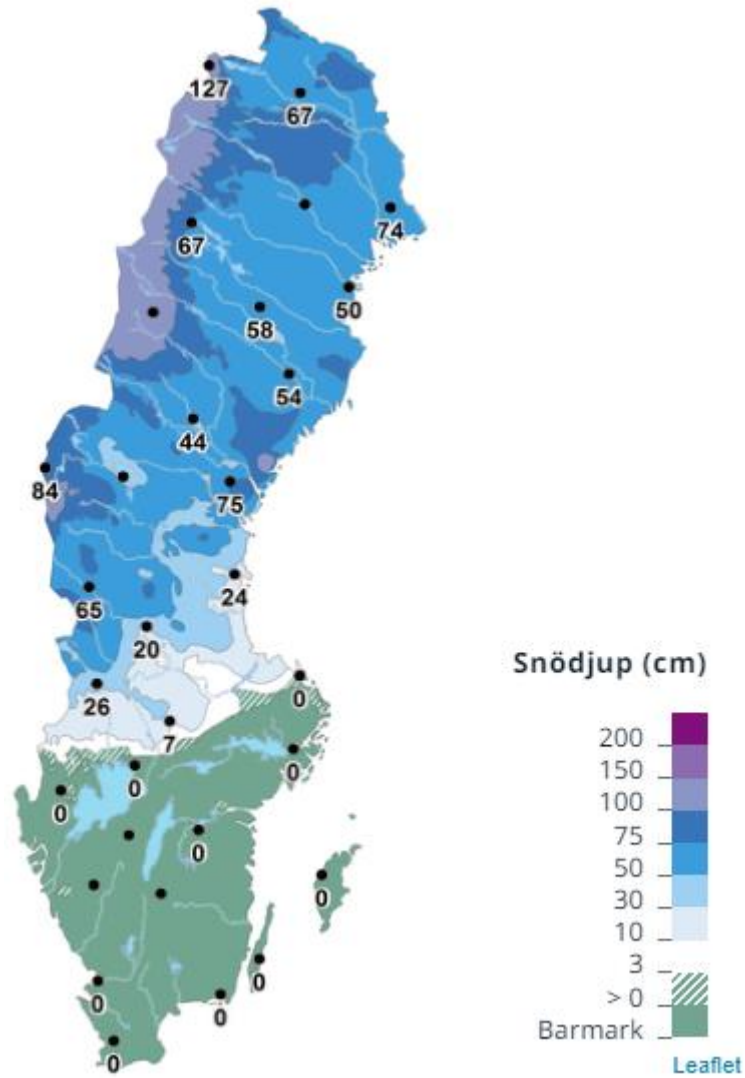
Värmlands län rapporterar om höga flöden i västra Värmland, med ökande vattennivåer i Glafsforden och Byälven. Nivåerna förväntas öka under dom kommande dagarna för att sedan avta. Räddningstjänsten för Arvika, Eda, Säffle och Årjäng har avsatt resurser för att följa läget.

Höga flöden och översvämning



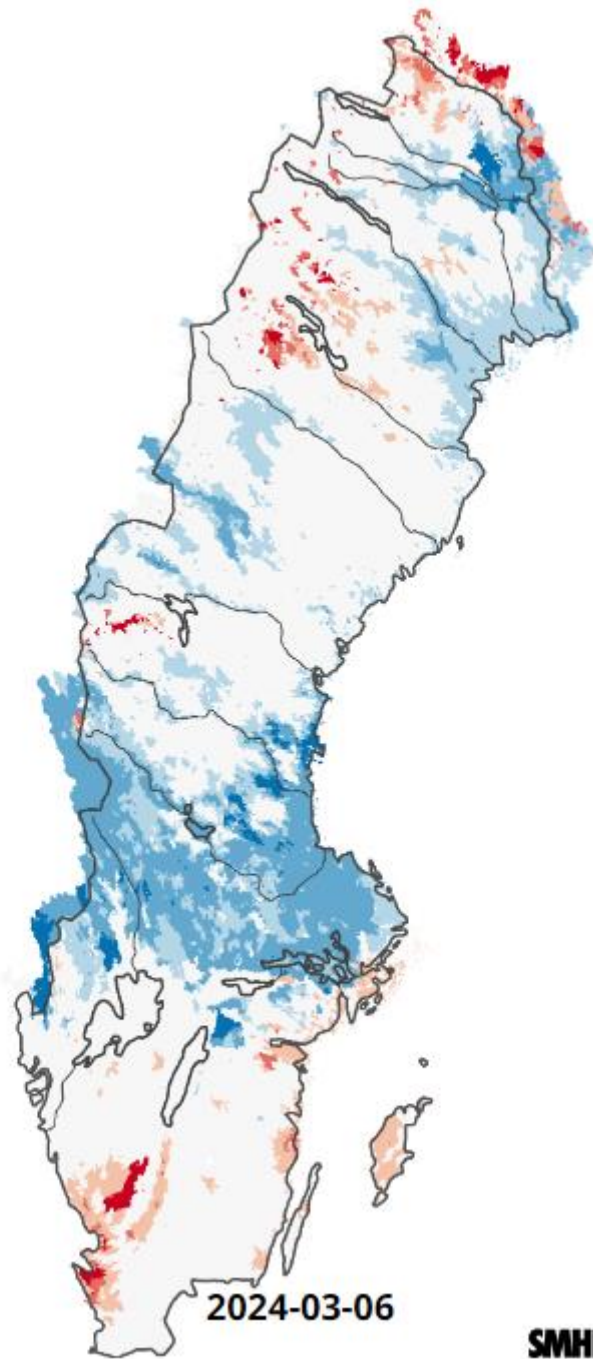
-  Orsakar lokala problem
-  Inga problem rapporterade

Snödjup

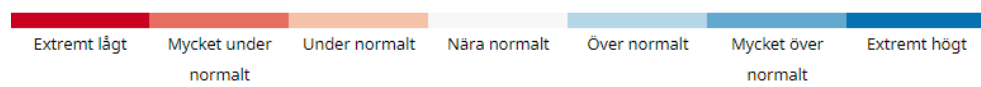


Figur snödjup: <https://www.smbi.se/vader/observationer/snodjup/>

Markfuktighet

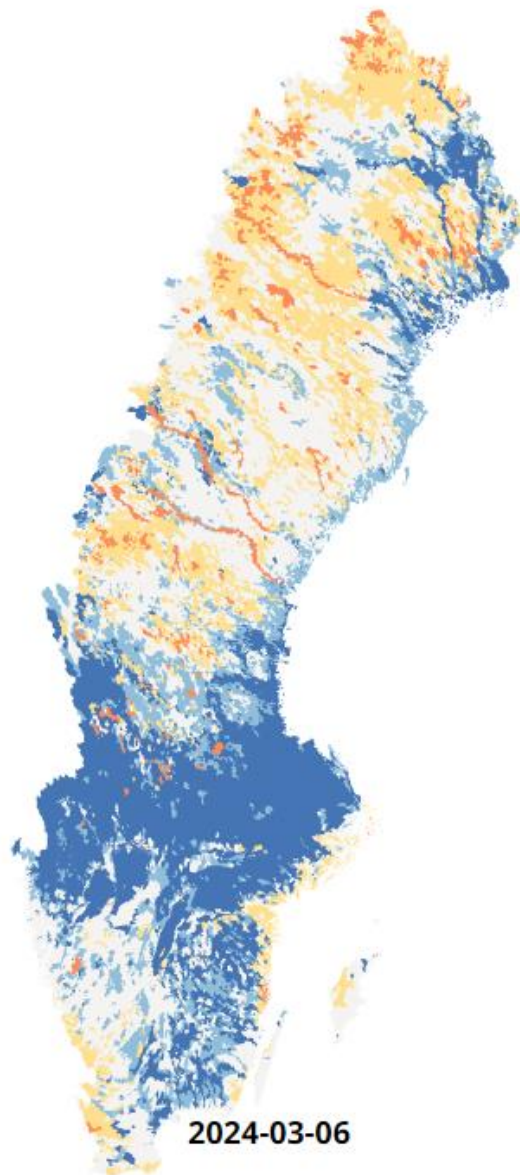


FÄRGKOD

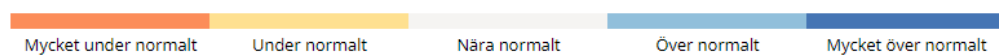


Figur markfuktighet: <https://www.smbi.se/vader/mark-och-vatten/markfuktighet-beta>

Flödesläge



FÄRGKOD

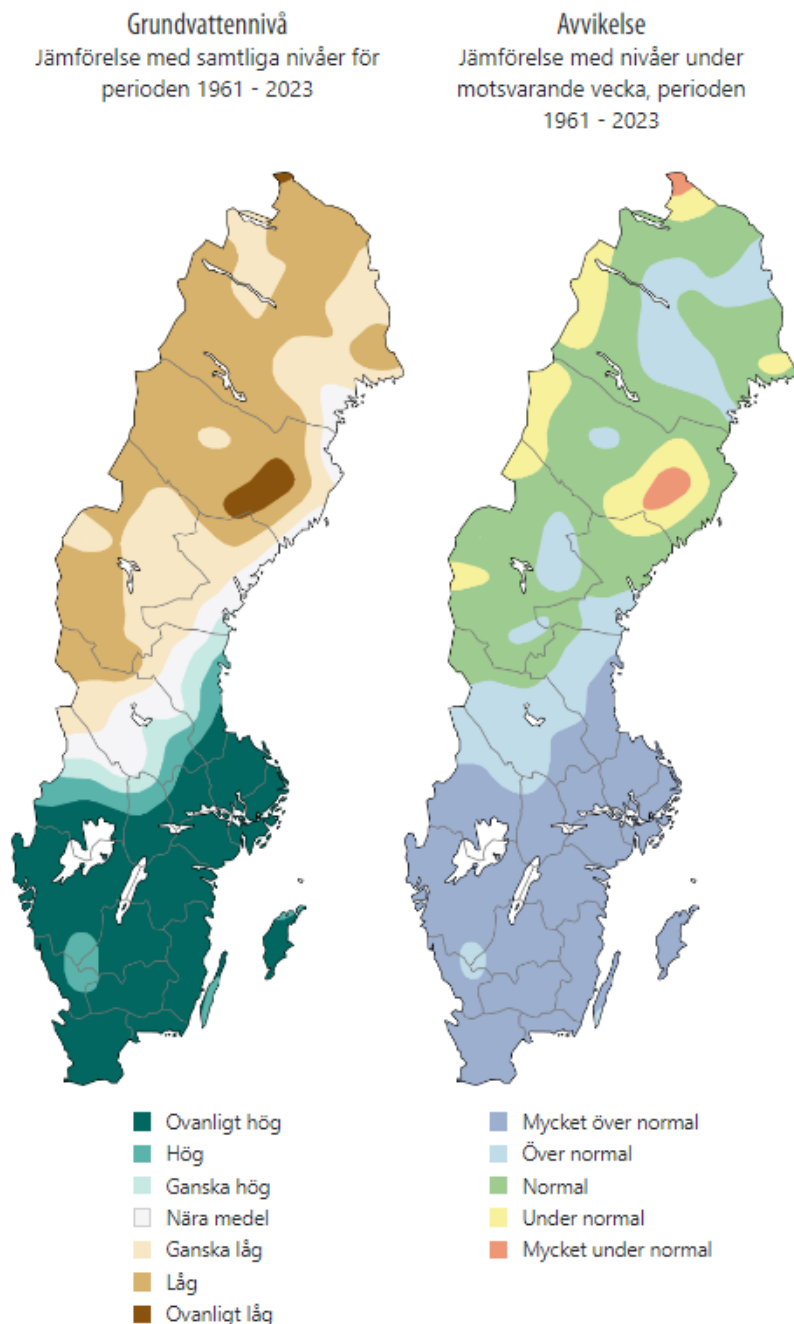


Figur flödesläge: <https://www.smbi.se/vader/mark-och-vatten/flodeslaget>

Grundvattennivåer små magasin

Vecka 10

Kartorna uppdaterade 2024-03-05, kl 12:00

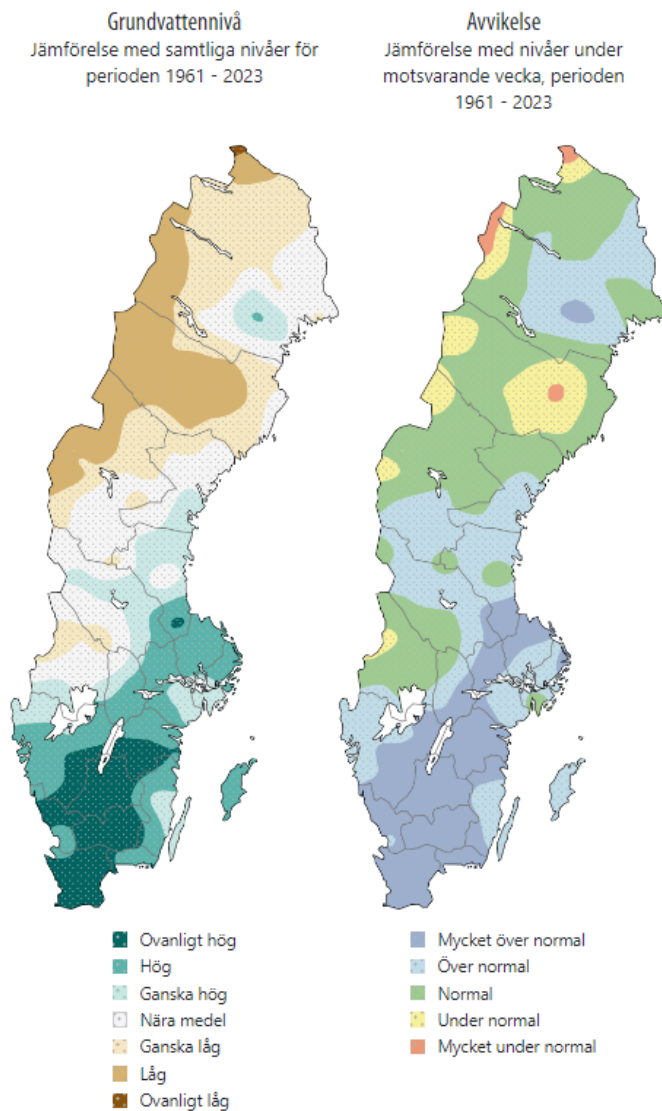


Figur grundvattennivåer: <https://www.sgu.se/grundvatten/grundvattennivaer/aktuella-grundvattennivaer/>

Grundvattennivåer stora magasin

Vecka 10

Kartorna uppdaterade 2024-03-05, kl 12:00



Figur grundvattennivåer: <https://www.sgu.se/grundvatten/grundvattennivaer/aktuella-grundvattennivaer/>