

# Typlösning för åtgärd i skyddsrum

<b>T07-101</b>	<b>Gastät lucka</b>	<b>E</b>
----------------	---------------------	----------

Författare: Lars-Erik Holmberg och Björn Ekengren.

## 1. Förutsättningar

### 1.1 Tillämplighet:

Denna handling beskriver hur gastät lucka till skyddsrum utförts samt hur underhåll av komponenter på lucka skall ske.

### 1.2 Åtgärd:

Gastät lucka skall underhållas enligt nedan. Följande alternativ finns:

Benämning	Avsnitt	Behörighet	Projekterings-handlingar	Utförande-kontroll
T07-101:1	3.1	E	-	E

### 1.3 Granskning:

Ett K i rubrikens högra ruta respektive under punkt 1.2 innebär att en skyddsrumssakkunnig som har kvalificerad behörighet måste anlitas vid tillämpning av denna typlösning. Om ett E är markerat krävs ej kvalificerad skyddsrumssakkunnig. I de fall både K och E förekommer i typlösningen markeras rutan med K/E.

### 1.4 Tillverkning:

Vid behov av skyddsrumsspecifika komponenter som anges i typlösningen får tillverkning av dessa ske av den som uppfyller kraven enligt komponentlösning K00-101. Komponent utan anvisad komponentlösning får tillverkas utan tillämpning av komponentlösning K00-101.

### 1.5 Handlingar:

Följande handlingar hänvisas till i denna typlösning. Samtliga handlingar finns tillgängliga på [www.msb.se/skyddsrum](http://www.msb.se/skyddsrum).

- Typlösning T12-105
- Komponentlösning K00-101

## 2. Kvalitetssäkring

### 2.1 Projekteringskontroll:

Denna typlösning kräver inga projekteringshandlingar.

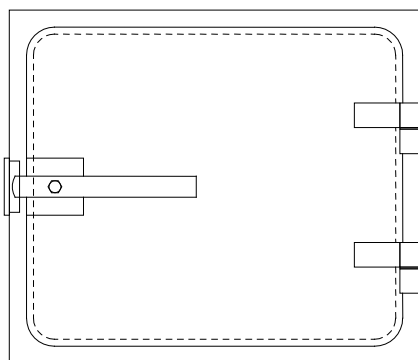
### 2.2 Utförandekontroll:

Om tillämpningen av denna typlösning sker i samband med skyddsrumskontroll skall färdigt utförande granskas och godkännas av den som utfört skyddsrumskontrollen. I övriga fall skall kontroll av färdigt utförande göras av den som utfört arbetet och ske genom en undertecknad skriftlig egenkontroll som överlämnas till byggnadens ägare.

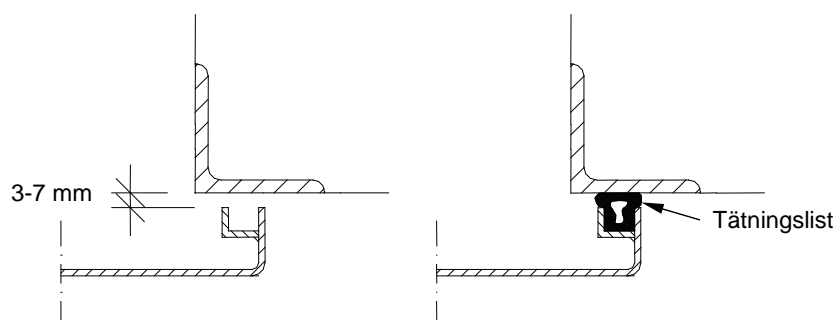
## 3. Utförande och underhåll

### 3.1 Illustrationer:

Gastät lucka har som funktion att hindra farliga gaser utanför skyddsrummet att tränga in i skyddsrummet.

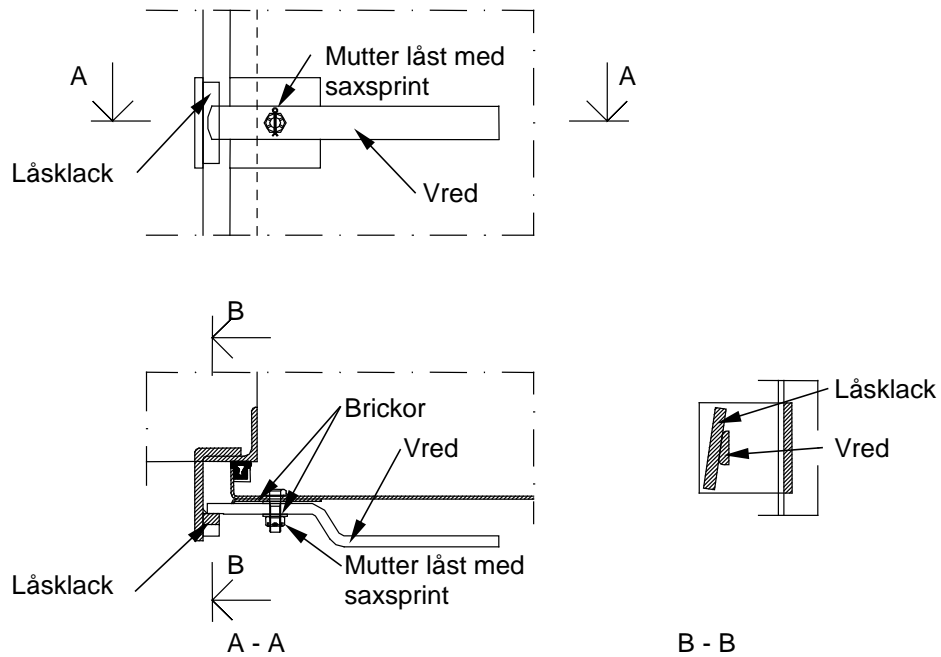


Figur T07-101a. Vy av lucka sedd inifrån skyddsrum.

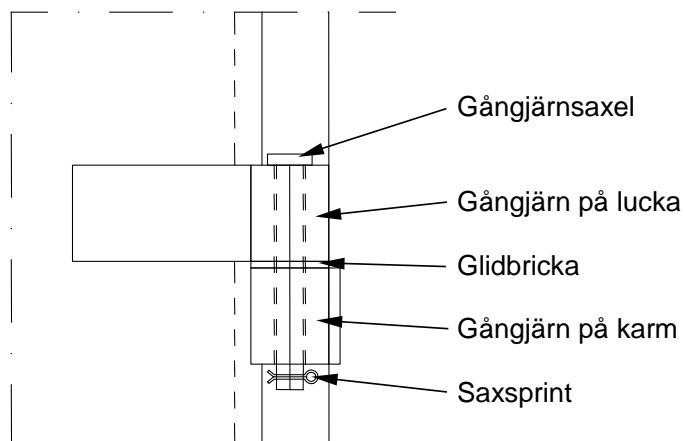


Figur T07-101b. Snitt genom luckblad och karm med respektive utan tätningstätt.

## Typlösning för åtgärd i skyddsrum



Figur T07-101c. Vy och sektioner av stängningsbeslag.



Figur T07-101d. Gångjärn.

### 3.2 Underhåll:

Underhållsåtgärder utförs återkommande för att säkerställa funktionen hos den gastäta luckan, dock minst vart femte år.

1. Vid kontroll av stängningsvred skall vred monteras. Efter kontroll av luckvred demonteras vred. Vred inklusive brickor, muttrar och eventuell saxsprint skall vara demonterad och förvarad i gemensam förpackning i skyddsrumsförråd i fredtid. Förpackningen skall vara märkt med innehåll (typ och antal).
2. Smörjning utförs mellan luckblad, vred och brickor. Se figur T07-101c.
3. Smörjning utförs mellan gångjärnsaxel, övre gångjärnsdel, glidbricka och gångjärn på karm. Se figur T07-101d. Komplettering av rostskydd utförs vid rostangripna ytor enligt typlösning T12-105.